

平成28年12月1日現在

# 会社経歴書



株式会社 夕チバナ技研

名 称	株 式 会 社 タ チ バ ナ 技 研		
本 社・工 場	〒143-0012	東 京 都 大 田 区 大 森 東 2 丁 目 25 番 11 号	
	TEL 03-3763-6883(代表)	FAX 03-3763-9882	
設 立	昭 和 60 年 10 月 1 日		
資 本 金	1000 万 円		
役 員	代表取締役 社 長	橘 訓	
	取締役	橘 恵美子	
	取締役	橘 満	
	取締役	和 田 重 三	

工場・事務所 の建築構造 計量鉄骨 2階建 総面積 510㎡  
 内 訳 事務所 面積 118㎡ 工場 面積 392㎡

従 業 員 数 1 4 名

取引金融機関 東京三菱銀行 羽田支店 さわやか信用金庫 美原支店  
 城南信用金庫 大森支店

\* \* \* 沿 革 \* \* \*

1979年2月1日 大田区北糀谷1丁目に平面研磨受託加工、専門工場として  
 「有限会社ときわ研磨精工所」を設立。  
 資本金 100万円 代表取締役 橘 忠

1982年10月31日 大田区東糀谷5丁目「橘工機株式会社」と合併し、同社研磨工場として  
 前記事業を継続する。

1985年10月1日 研磨加工に併せ大型機械加工を行う計画の基に、橘工機(株)より分離独立し  
 「有限会社タチバナ技研」を設立する。  
 資本金 200万円。代表取締役は 橘 忠 の兼任とする。

1986年4月1日 大田区大森南1丁目8-8に移転する。 資本金500万円に増資。

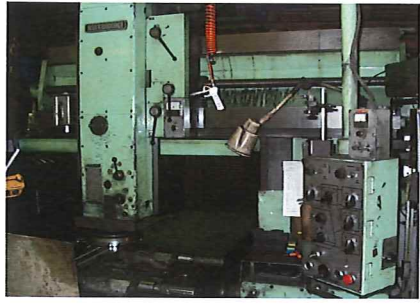
1989年1月31日 橘 訓 が代表取締役社長に就任。

1989年2月 大田区東蒲田2丁目12-1に蒲田工場を設立する。

1991年3月 大田区南六郷3丁目9-3に研磨工場と分離し、機械加工 部門として  
 六郷工場を設立する。

1991年6月 前記、橘工機(株)に業務・設備の一切を継承し、組織を変更して株式会社とする。  
 資本金1000万円に増資。

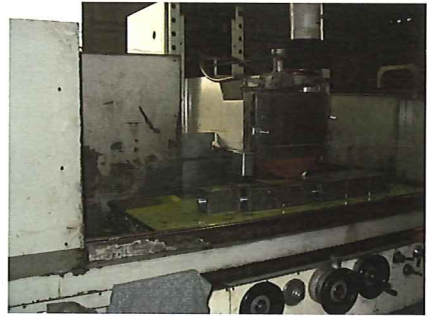
1992年7月 本社・工場を現在地に移転し、同時に本社・蒲田工場・六郷工場の三事業所を  
 同所に結集し、本社・工場として現在に至る。



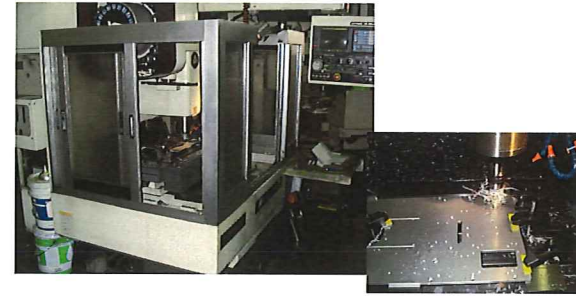
プラノミラー(寿工業製) による切削加工



門型マシニングセンター



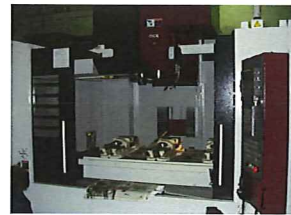
平面研削盤 2000mm\*800mm



マシニングセンター (キタムラ製)



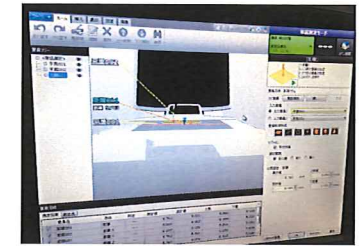
マシニングセンター VM7III (OKK制)



\* 主要機械写真 \*



検査風景



主たる取引先 ユニバーサル製缶株式会社 \* 東芝マテリアル(株) \* 株式会社 サトウマシナリー  
(有) 新工 (株) 綿谷製作所 (有) ファースト機械 大和鋼機 (株)  
ブリヂストンプラントエンジニアリング (株)

営業内容 金属材料による精密機械及び器具の部品製作、組立並び  
に研磨加工全般。と熱処理。設計及び製作

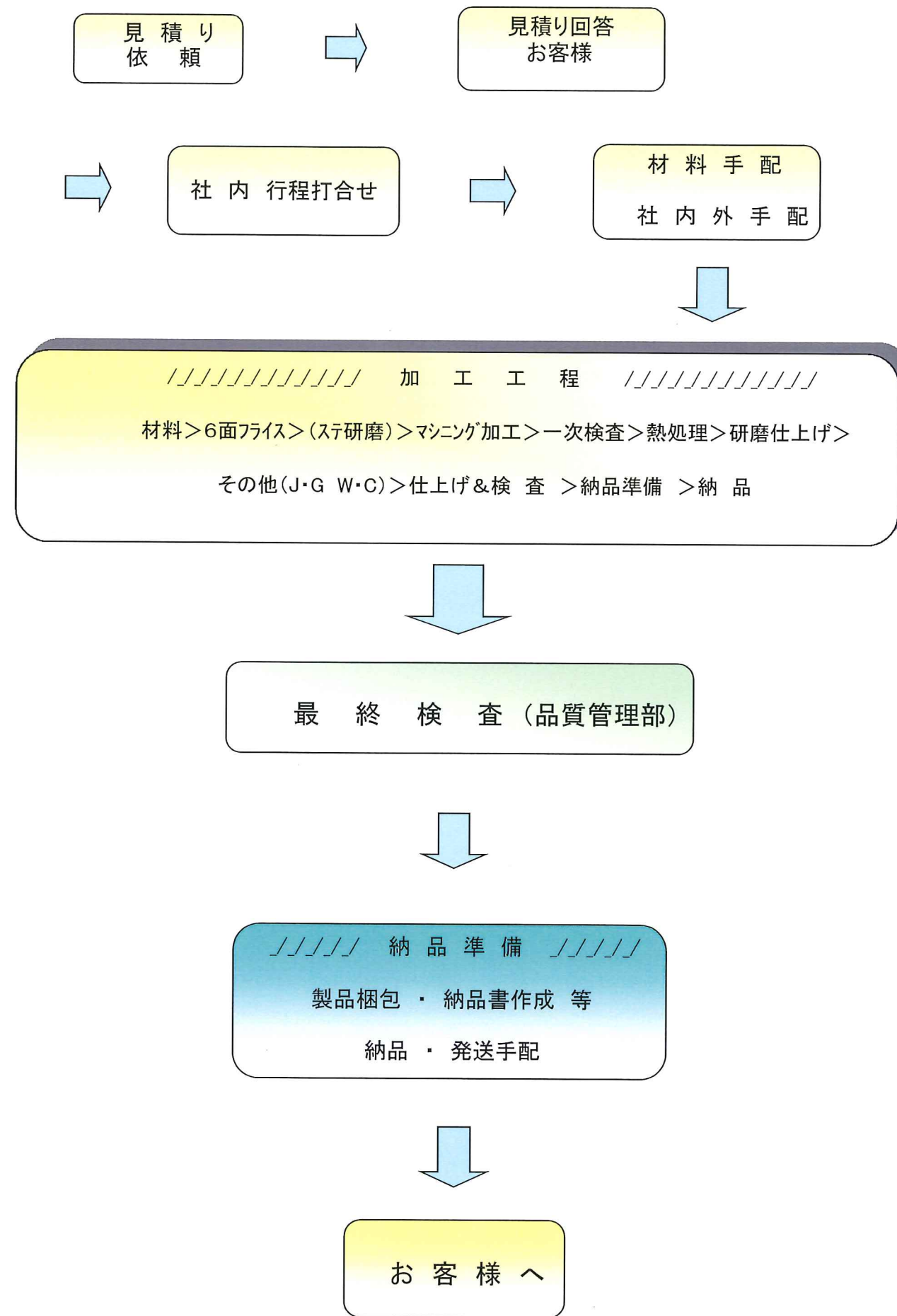
主生産品目 缶プレス用金型パーツ・試験金型パーツ (三菱関係)  
ゲッター用金型パーツ (東芝関係)  
食品関連 産業機械パーツ  
その他

加入団体等 東京商工会議所

\* \* \* 設 備 \* \* \*

走行クレーン	2.8 t		2 基
走行クレーン	1.0 t		1 基
平面研削盤 (岡本工作機械製)	2000mm×800mm		1 台
平面研削盤 (岡本工作機械製)	800mm×400mm		1 台
平面研削盤 (岡本工作機械製)	500mm×200mm		2 台
平面研削盤 (日立精機製)	1350mm×600mm		1 台
プラノミラー (寿工業製)	OPM 711		1 台
フライス盤 (大隈豊和製)	たて #2		1 台
門型マシニングセンター (ヤマザキマザック製)			1 台
マシニングセンター (山口鉄工所製)			1 台
マシニングセンター VM7Ⅲ	1500*700*600		1 台
マシニングセンター	(物産製)		1 台
旋盤 (京葉精機製)	L1500mm		1 台
ボール盤			5 台
コンターマシン			2 台
タッピング盤			2 台

\* \* \* 一貫した製品及び商品管理 \* \* \*



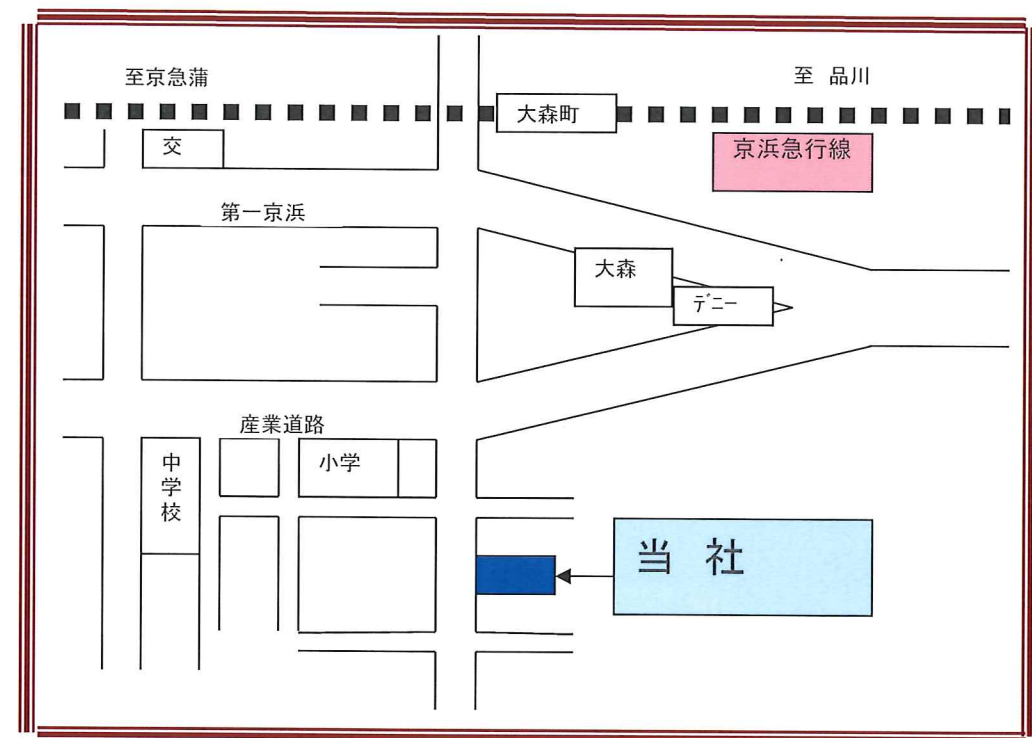
平成25年5月より サービス付き高齢者向け住宅運営



所在地

神奈川県大和市草柳3-3-2

電話 046-204-7183



株式会社 たちばな技研

〒 143-0043 東京都大田区大森東2-25-11

電話 03-3763-6883 FAX 03-3763-9882

<http://www.tachibana-giken.co.jp/>